

# 攀枝花市人民政府文件

攀府发〔2014〕22号

---

## 攀枝花市人民政府 关于调整攀枝花市城区土地定级及 基准地价的通知

东区、西区、仁和区政府，市级各部门，各企事业单位，各有关单位：

为进一步规范和培育土地市场，强化土地资源、资产管理，建立健全我市的地价管理体系，根据《中华人民共和国土地管理法》、《中华人民共和国房地产管理法》以及国土资源管理的相关规定，结合我市经济发展及城市建设实际，市政府决定调整我市城区土地级别和基准地价。现将有关事项通知如下：

一、调整城区土地级别和基准地价的范围主要包括东区、西区、仁和区建成区和城市规划控制区范围，总面积约 256 平方公里。

二、本次基准地价调整，按不同的土地级别分别评估和测算，商业、住宅、工业各类用地土地使用权法定最高出让年期（商业 40 年、住宅 70 年、工业 50 年）的国有建设项目用地使用权平均价格，评估基准日为 2014 年 1 月 1 日。

三、本通知自 2014 年 7 月 1 日起施行，2012 年 3 月 1 日发布的基准地价同时停止执行。

四、我市城区土地级别和基准地价施行的具体问题由市国土资源局负责解释。

- 附件：1. 攀枝花市城区商服、住宅、工业三类用地基准地价表
2. 攀枝花市城区商业用地级别及基准地价图
3. 攀枝花市城区住宅用地级别及基准地价图
4. 攀枝花市城区工业用地级别及基准地价图



## 附件 1

### 攀枝花市城区商服、住宅、工业三类用地基准地价表

级别		I 级	II 级	III 级	IV 级	V 级	VI 级	VII 级
商服地价	元/平方米	4800	3350	2580	1900	1380	950	720
	万元/亩	<b>320.00</b>	<b>223.33</b>	<b>172.00</b>	<b>126.67</b>	<b>92.00</b>	<b>63.33</b>	<b>48.00</b>
住宅地价	元/平方米	2650	2205	1500	975	780	600	
	万元/亩	<b>176.67</b>	<b>147.00</b>	<b>100.00</b>	<b>65.00</b>	<b>52.00</b>	<b>40.00</b>	
工业地价	元/平方米	600	525	420	300	/		
	万元/亩	<b>40.00</b>	<b>35.00</b>	<b>28.00</b>	<b>20.00</b>			

基准地价定义：

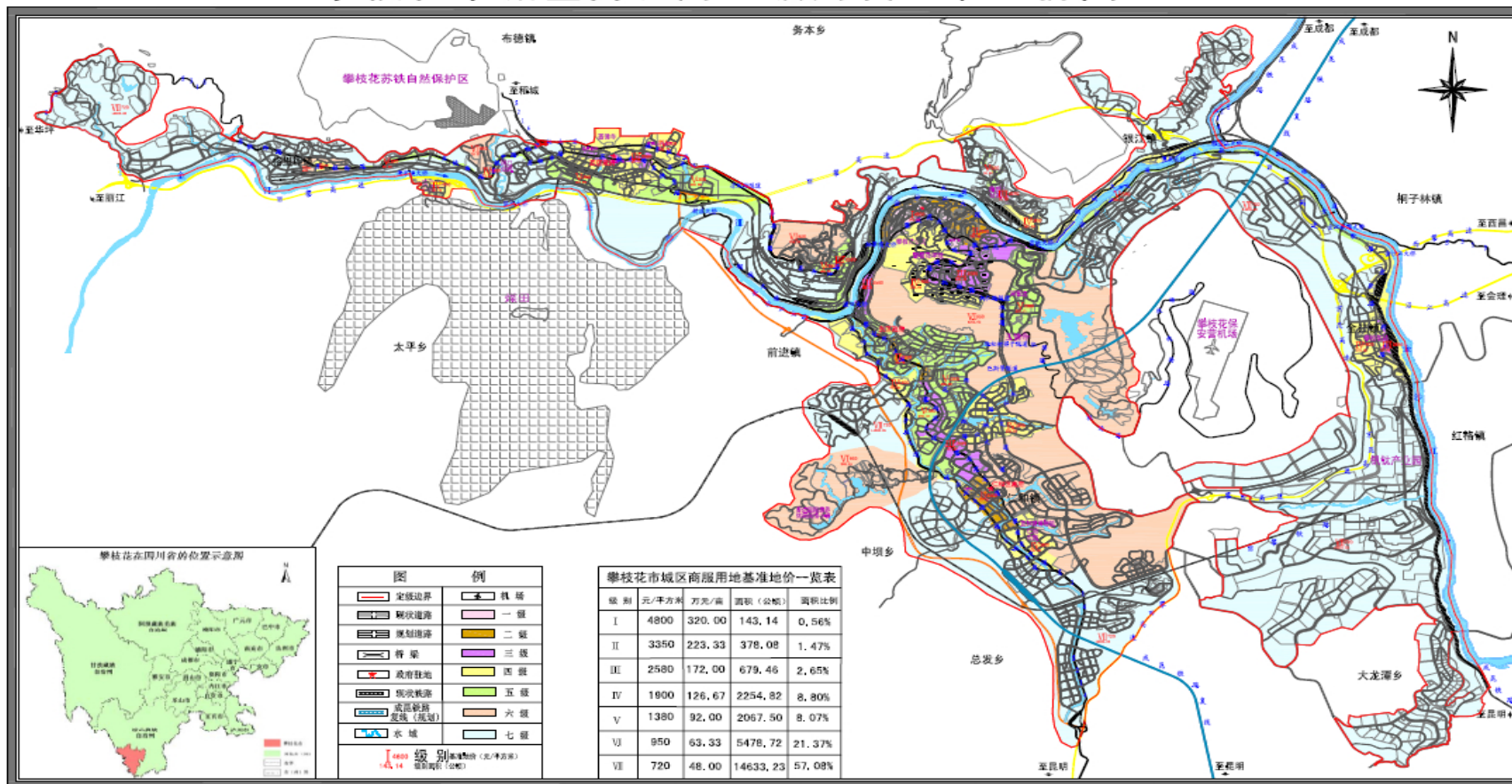
1. 估价基准日：2014 年 1 月 1 日；
2. 土地使用年期：商服用地 40 年、住宅用地 70 年、工业用地 50 年；
3. 容积率：商服用地 2.1、住宅用地 2.4、工业用地 1.0；
4. 开发程度：宗地外“六通”（通上水、通下水、通电、通路、通气、通讯）、宗地内“场平”；
5. 权利状况：出让土地使用权，无他项权利限制。

备注：

1. 工业限制区的价格参照一级工业用地的价格；
2. 工业园区范围以依法通过的城市规划确定的范围为准。
3. 攀枝花市最高土地等别为十等，工业用地末级基准地价×70% = 300 元/平方米×70% = 210 元/平方米>全国工业用地最低出让价 168 元/平方米。

附件 2

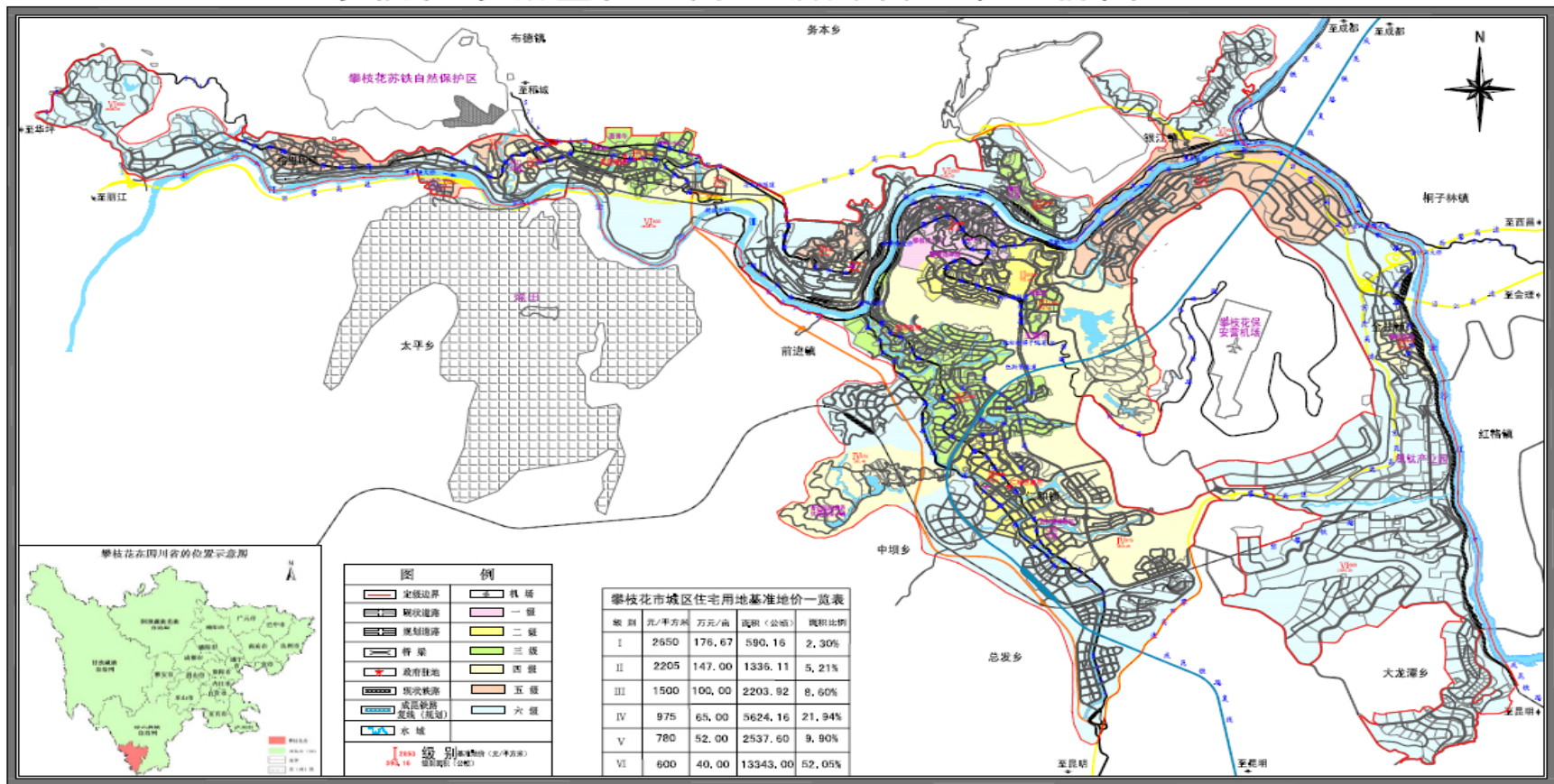
攀枝花市城区商服用地级别及基准地价图



比例尺 1:100000

# 附件 3

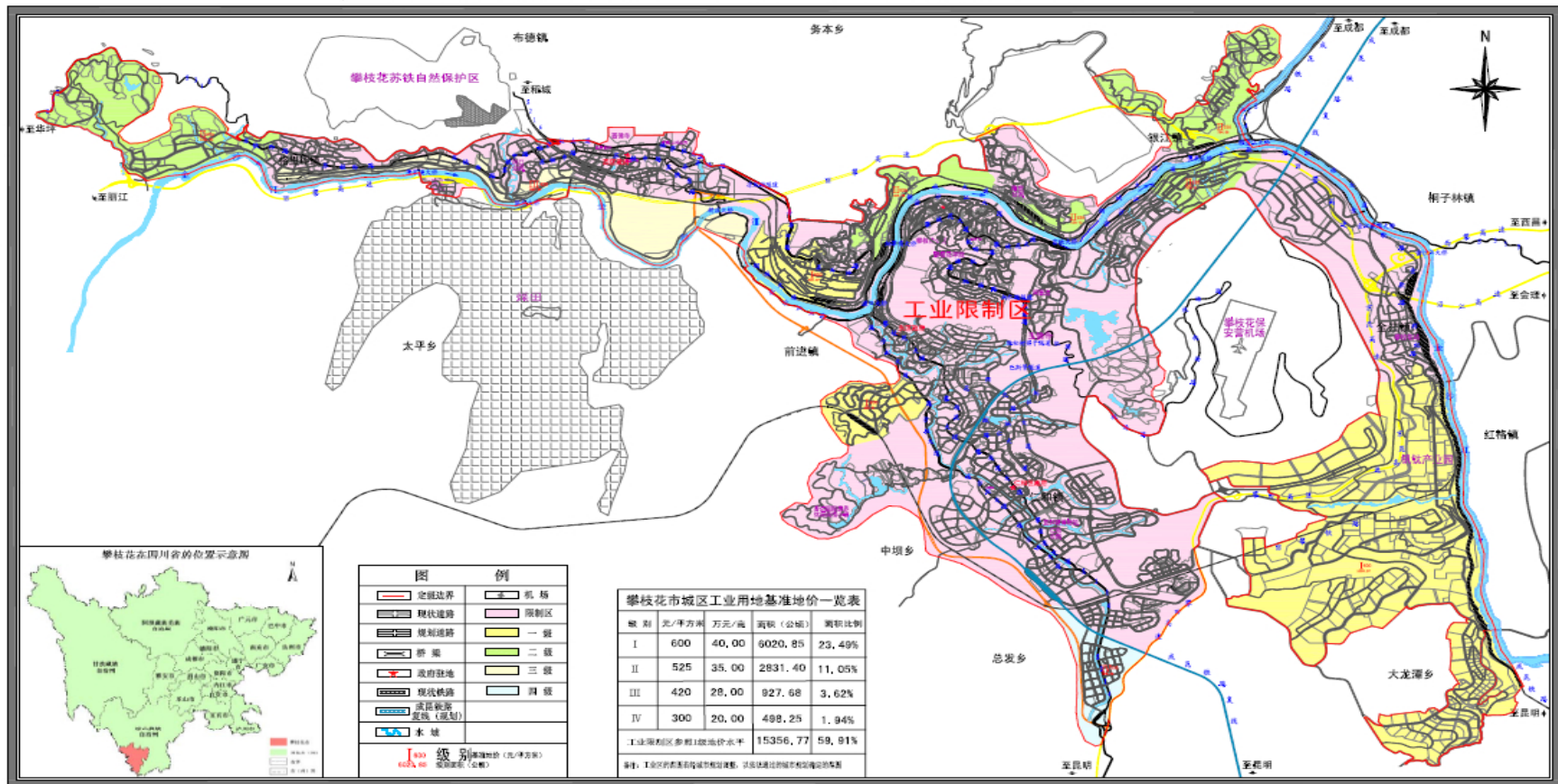
## 攀枝花市城区住宅用地级别及基准地价图





# 附件 4

## 攀枝花市城区工业用地级别及基准地价图



比例尺 1:100000

编制单位：四川大成房地产土地评估有限公司  
 制图时间：二〇一四年一月

信息公开选项：主动公开

---

攀枝花市人民政府办公室

2014年6月27日印发

---